



le bateau-feu

l'infolettre mensuelle de Dunkerque-Port #77 - mars / avril 2014

RENCONTRE

Commentez



J'aime

L'INTERVIEW DE : MARC BOREL, COMMERCIAL CHEZ SAGA FRANCE

Du 13 au 15 mai prochains, les plus grands spécialistes du transport de marchandise conventionnelle (dont les colis lourds) seront présents au salon Breakbulk d'Anvers (Belgique). Ce temps fort (200 exposants, 5000 visiteurs chaque année) est également devenu un rendez-vous incontournable pour Marc Borel, commercial chez SAGA France.



Pourriez-vous nous expliquer le contexte du chargement exceptionnel que vous avez eu à gérer en février dernier ?

MB : Du 3 au 5 février, le Palabora de Combi Lift (affrété par Bolloré Logistics), a chargé au quai F12 (Barra SNM), les éléments d'une centrale électrique Mitsubishi à destination de San Diego aux USA. Ce chargement de 1 400 tonnes comprenait 250 colis (dont une turbine à gaz, un générateur de 295 tonnes, un rotor de 50 tonnes...). Une fois assemblées, les pièces formeront une centrale destinée à fournir l'électricité à une ville de 500 000 à 700 000 ha-

bitants. Cette centrale, construite au Japon, est arrivée à Dunkerque il y a 8 ans où elle a été stockée dans des hangars fermés, en bord à quai. Ces hangars permettent le stockage de colis jusqu'à 8 m de large et 7 m de haut ; leur résistance au sol permet de recevoir des colis de 400 tonnes. Cette spécificité liée au stockage de colis très volumineux est un atout majeur pour Dunkerque.

Dans quels domaines intervient l'entreprise que vous représentez ?

MB : Le groupe Saga, créé en 1919, figure parmi les acteurs majeurs dans le domaine d'organisation de transport, de la manutention et de la logistique.

L'entreprise est reconnue pour son offre multimétiers et multi-sectorielle. Saga maîtrise toute la chaîne logistique pour offrir à ses clients un service complet : freight forwarding, manutention (stevedoring et terrestre), distribution (messagerie et express), logistique contractuelle. Saga a poursuivi au fil de ces années une politique d'investissements importants dans de nombreux pays africains tout en étoffant son réseau en France métropolitaine, dans les Départements d'Outre Mer et en Asie. Ses activités ont été intégrées dans la division transport du Groupe Bolloré en 1997.

Vous exercez le métier de commissionnaire de transport : quelles sont vos missions ?

MB : Le métier de « *commissionnaire de transport* » est un métier qui en regroupe plusieurs. Le commissionnaire de transport organise et fait exécuter sous sa responsabilité le transport des marchandises ; il a une obligation de résultat dès le départ de l'usine et jusqu'à la destination finale. Ce métier nous fait prendre d'énormes risques financiers et humains ; le com-

missionnaire de transport gère aussi toutes les opérations administratives et matérielles pour l'acheminement de la marchandise. Il s'agit d'un métier qui est au contact d'acteurs multiples du stevedore au chaudronnier en passant par des emballeurs : nous travaillons avec les Douanes pour la gestion des diverses taxes, la mise en place de procédures douanières spécifiques, avec la DREAL pour les autorisations, etc.

Sur quels autres projets travaillez-vous ?

MB : Nous avons régulièrement des projets industriels avec des clients tels que CMP, Entrepore ou Ineo et nous gérons le transport de certains investissements du groupe Roquette. Actuellement, nous travaillons avec le Groupe Mitsubishi afin que Dunkerque devienne la plate-forme permanente de leurs centrales démontées, à mi-chemin entre l'Asie et les clients finaux situés à l'Est des USA. Ceci contribuera peut-être à la création de nouvelles lignes touchant Dunkerque...

Breakbulk EUROPE 331 HALL4
VISIT DUNKERQUE-PORT ON STAND

ARRIVÉE

Commentez



J'aime

ISABELLE DEVINNE, NOUVELLE CHARGÉE D'AFFAIRES À LA DIRECTION COMMERCIALE

Isabelle Devinne a intégré la Direction commerciale de Dunkerque-Port. Elle aura pour mission le développement des trafics conventionnels, projets industriels, vracs liquides et solides. Elle aura en charge également tous types de flux concernant la région parisienne mais également le Pas de Calais, la Somme, l'Oise, la Bourgogne,

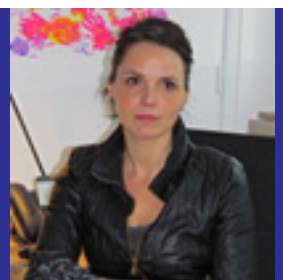
le Centre, la Haute Marne. Titulaire d'une Maîtrise de Management portuaire à l'ULCO Dunkerque et d'un Master de Commerce International à l'Université de Lille 1, elle fut successivement commerciale au Port de Lille, puis chez Sagatrans avant de passer 7 années en tant que Commerciale pour UASC à Dunkerque.

Isabelle Devinne

Chargée de mission,
Prospection Commerciale

Tél (Phone) : +33 (0)3 28 28 77 24
GSM : +33 (0)6 16 12 19 72

Email : idevinne@portdedunkerque.fr



Contact : **Benoît Masure**
bmasure@dmterminal.com
Tél : +33 (0)3 28 24 90 10

• IMPLANTATION

Commentez

J'aime

INSTALLATION DE FLANDRES BÉTON



Le 31 janvier dernier, Pieter De Brabandere, gérant de la société Flandres Béton, appartenant au groupe familial belge De Brabandere, et Christine Cabau Woehrel, Présidente du Directoire de Dunkerque-Port, signaient officiellement l'acte d'autorisation d'occupation temporaire de terrains du GPMD, en vue de l'implantation d'une centrale à béton. Cette installation (2 M€ d'investissement) devrait générer un trafic de sable supplémentaire par voie maritime (50 000 tonnes environ), ainsi qu'un trafic de calcaire issu des Carrières du Boulonnais par voie ferrée (30 000 tonnes par an environ). L'inauguration de ce nouveau site est prévue pour le mois de septembre 2014.

• MISSION

Commentez

J'aime

RÉUNION D'INFORMATION À SAINT-PÉTERSBOURG

Jeudi 13 mars, une réunion d'information présentant le Port de Dunkerque s'est déroulée à l'Hôtel Astoria de Saint-Petersbourg en Russie, en présence du Consul Général de France à Saint-Petersbourg, M. Thibaut Fourrière. Cette manifestation avait pour objectif de mettre en avant la position géographique de Dunkerque, premier port français d'échange avec la Baltique pour les conteneurs et le breakbulk, premier port français pour les fruits en conteneur à l'import et offrant un fort potentiel de développement à l'export sur la Russie. 160 personnes (partenaires, prospects, contacts potentiels...) ont répondu à cette invitation.



• LIGNE

Commentez

J'aime

UNE NOUVELLE LIAISON FLUVIALE AU DÉPART DE DUNKERQUE



Le 25 février, Contargo Container Escaut Services SAS (CCES) a lancé un nouveau service régulier entre Valenciennes et Dunkerque : le DV1 (Dunkerque – Valenciennes 1). Dans un premier temps, la rotation sera assurée sur la base d'une barge par semaine. Ce nouveau service de CCES permet à Dunkerque de compléter sa desserte fluviale sur la région, après la mise en place de Nord Port Shuttle (NPS) sur Lille et Douges en fin d'année 2013. Les premières rotations seront assurées par la barge Enaxor d'une capacité de 28 EVP (Equivalents Vingt Pieds), la capacité des barges pouvant évoluer selon les besoins. Ce service offre un transit time jour A/jour B avec des horaires adaptés aux escales des services conteneurisés Asie/Europe desservant le Port de Dunkerque : le service Lion de l'armateur MSC et le service FAL 7 de l'armateur CMA CGM.

Contact : **Gilbert Bredel** - bredel.cces@orange.fr Tél : +33 (0)6 27 27 29 61 / +33 (0)3 27 21 99 22

• VISITE

Commentez

J'aime

DÉLÉGATION SÉNÉGALE



Mardi 25 février, une délégation sénégalaise de Dakar a été accueillie à Dunkerque-Port. Elle était composée de M. Gueye, Directeur Général de l'Union Nationale des Commerçants et Industriels du Sénégal, M. Diallo, Président de l'Union Sénégalaise des Entreprises, M. Sarr, Directeur Général de la Société de Transit, de Transport et de Manutention, M. Ndiaye, Secrétaire Permanent de l'Union Nationale des Commerçants et Industriels du Sénégal, Mme Ba Niang, Conseiller Technique du Directeur Général, M. Sy, Conseiller Technique en Communication, et M. Ba Momar, Directeur Commercial du Port de Dakar. Le groupe a visité le port et les entrepôts Dunfresh et Dailyfresh.

• MISSION

Commentez

J'aime

MISSION ÉCONOMIQUE CONSULAIRE EN INDONÉSIE ET À SINGAPOUR

François Soulet de Brugière, Président du Conseil de Surveillance de Dunkerque-Port, a accompagné la mission économique consulaire de CCI International Nord de France en Indonésie et à Singapour, emmenée par Jean-Marc Puissesseau, Président de la CCI Côte d'Opale, qui s'est déroulée du 8 au 15 mars 2014. Au programme de cette mission : des conférences, des rencontres avec les entreprises françaises implantées à Singapour, les autorités portuaires, l'opérateur de logistique internationale SDV... En Indonésie, dans la province de Java Est où une lettre d'intention sur un partenariat économique a été signée, des travaux en ateliers ont été menés et ont permis de mettre en relief des projets autour de l'économie de la mer, des équipements portuaires, des transports terrestres, de la transformation agroalimentaire et de la distribution...



• FORMATION

Commentez

J'aime

UNE FORMATION DÉDIÉE AU TRANSPORT MULTIMODAL



Spécialiste de la formation au transport multimodal, Le Centre Atlantique du Shortsea Shipping Européen (CASE) propose 3 programmes :

1. Circuit Nord

Dunkerque/Douvres/Calais/Zeebrugge
3,5 jours : du 8 au 11 avril

L'itinéraire de formation, organisé sur la Côte d'Opale, comprend la visite du port de Dunkerque à bord de la vedette «Texel», la traversée de la Manche pour visiter les zones de travail d'un ferry et découvrir Douvres, un des principaux ports de Shortsea Shipping au monde, la visite du port de Zeebrugge, des rencontres avec des professionnels, des sessions théoriques et des études de cas animés par des experts de ce domaine.

2. Circuit Sud

Nantes/Gijón/La Rochelle
3,5 jours : du 12 au 15 mai 2014

Dispensée majoritairement à bord du ferry sur l'autoroute de la mer Montoir – Gijón (Asturies) ou au sein des ports de La Rochelle et de Nantes – St Nazaire, de Gijón, cet itinéraire de formation allie connaissances théoriques et pratiques (visites de sites et rencontres avec des professionnels).

3. Circuit fluvial

1 jour

Pour une approche plus condensée sur les possibilités et contraintes du transport multimodal, CASE propose un itinéraire de formation court, d'une journée, composé de 6 heures de formation sur le segment du transport fluvial, formation à Rouen, Lille, Toulouse, Strasbourg, Dunkerque, Le Havre et Lyon.

CASE, réseau de partenaires engagés, est constitué du Groupe Sup de Co La Rochelle, des Grands Ports Maritimes de La Rochelle, de Nantes/Saint-Nazaire, de Dunkerque et de la Communauté portuaire de Gijón (Espagne), le GEIE CASE a le soutien de 8 bureaux européens de promotion du Shortsea Shipping (Allemagne, Belgique, Espagne, Danemark, France, Grande-Bretagne, Irlande et Portugal), de syndicats professionnels français (AUTF, TLF et Armateurs de France) et européens (European Shipper's Council et CLECAT) ; ainsi que du Cluster Maritime Français, de l'Union des Ports de France, de Voies navigables de France et d'ISTELI Lille.

Contact : contact@case-optimodal.eu www.case-optimodal.eu

PROCHAINEMENT RETROUVEZ DUNKERQUE-PORT :

- **Intermodal Sao Paulo** (BR), du 1^{er} au 3 avril
- **SITL Europe** à Paris-Villepinte, du 1^{er} au 4 avril
- **Transrussia Moscou** (Russie), du 22 au 25 avril
- **Multimodal Birmingham** (UK), du 29 avril au 1^{er} mai
- **Breakbulk Anvers** (Belgique), du 13 au 15 mai
- **Medfel Perpignan**, du 13 au 15 mai