

DUNKERQUE
PORT



DOSSIER DE PRESSE

2024



SOMMAIRE

- 3- Avant-propos**
- 4- 2023, année de la réindustrialisation verte**
- 6- Orientations d'aménagement de la zone industrialo-portuaire**
- 9- Activité et chiffre d'affaires 2023**
- 11- Actualités maritimes et logistiques**
- 13- Engagements RSE**



AVANT-PROPOS

Cette année 2023 est l'illustration de la transformation profonde et structurelle du modèle économique de Dunkerque-Port, en réponse aux enjeux de souveraineté et de transition énergétique et écologique.

Le port de Dunkerque est ainsi plus que jamais intégrateur d'activités multiples, maritimes, logistiques, énergétiques et industrielles, pour un écosystème performant, résilient et à la hauteur des attentes de ses clients et partenaires.



2023, ANNÉE DE LA RÉINDUSTRIALISATION VERTE

En 2023, Dunkerque s'est affirmé en tant qu'acteur majeur de la réindustrialisation verte. Cette dernière s'appuie sur les principes de l'économie circulaire et se traduit par de nombreuses implantations en lien avec la filière « mobilité électrique ». Ceci fait de Dunkerque le cœur de la vallée de la batterie des Hauts-de-France.

Les acteurs territoriaux, avec au premier rang la Communauté Urbaine de Dunkerque et la région Hauts-de-France, ont joué un rôle essentiel dans ces développements, qui sont pleinement intégrés à la stratégie de souveraineté industrielle initiée et portée par l'État.

Les quatre gigafactories de production de batteries électriques s'implantant en France ont choisi la région Hauts-de-France et deux d'entre elles ont retenu le port de Dunkerque, sur des zones de développement économique clés en main :

VERKOR

Annoncée en 2022, cette implantation majeure s'est concrétisée avec la pose de la première pierre de la future unité de production par Madame la Première Ministre le 16 novembre 2023. Sa mise en service est prévue dès 2025 sur la Zone Grandes Industries (ZGI).

PROLOGIUM

L'implantation d'une gigafactory par le Groupe taïwanais PROLOGIUM, leader de la production de batteries solides, a été annoncée par le Président de la République lors de sa visite à Dunkerque, le 12 mai 2023. Sa mise en service est prévue en 2026 sur la Zone Grandes Industries (ZGI2), en cours d'aménagement.



Le Président de la République a également confirmé le développement d'une unité de production de matériaux de cathodes pour batteries lithium par **ORANO & XTC New Energy**, sur le port de Dunkerque.

L'annonce de la création de deux unités de recyclage de batteries par le groupement **ERAMET & SUEZ** complète cet écosystème vertueux et s'intègre parfaitement dans la filière d'excellence de la « mobilité électrique » en Hauts-de-France.

Parallèlement, Dunkerque continue à diversifier le panel de ses activités industrielles sur son domaine portuaire. Le Groupe **CLAREBOUT**, l'un des leaders mondiaux de transformation de la pomme de terre, a mis en service sa nouvelle unité de production sur le zone ZGI en fin d'année 2023.

Enfin, **FLOCRYL**, filiale de SNF, leader mondial des polymères pour le traitement de l'eau, mettra en service ses nouvelles installations en mai 2024.

Dunkerque, 1^{er} hub énergétique européen, met aujourd'hui en place les conditions favorables à la production massive d'énergies décarbonées faciles d'accès, proches et compétitives.

Avec l'implantation de ces nouvelles industries électro-intensives, l'ensemble des acteurs du territoire dunkerquois réunis autour du Groupement d'Intérêt Public **EURAENERGIE**, promeut toutes les énergies renouvelables et bas carbone et favorise leur développement. Les projets sont nombreux et concernent notamment l'éolien offshore (**EDF Renouvelables**), la construction de centrales photovoltaïques (**PHOTOSOL et EDF Renouvelables**), la production d'hydrogène vert (**H2V**) et de carburants de synthèse (**Projet REUZE d'ENGIE Thermique France**).

En 2023, le Gouvernement et **EDF** ont officialisé le projet de deux EPR2 à Gravelines, qui s'installeront sur le port de Dunkerque à proximité de la centrale existante.



ORIENTATIONS D'AMÉNAGEMENT DE LA ZONE INDUSTRIALO-PORTUAIRE

Afin d'accueillir et d'accompagner ces nouveaux développements majeurs, Dunkerque-Port a établi des orientations d'aménagement permettant de flécher, d'ordonner et de prioriser les grands espaces de développements économiques de la zone industrialo-portuaire.

Il s'agit d'une vision globale qui prend notamment en compte la question de la mobilité des flux de marchandises.

NOUVEL AMÉNAGEMENT ROUTIER DU PORT OUEST

Dans le cadre de l'arrivée des deux nouvelles gigafactories, une nouvelle desserte routière va voir le jour au niveau du port ouest. Elle permettra d'accéder aux nouvelles unités industrielles, de fluidifier les voies routières existantes, tout en préparant l'arrivée du projet CAP 2020 de prolongement du bassin de l'Atlantique.

Ces travaux consistent, dès 2024, à réaliser 16 kilomètres de voiries et 7 kilomètres de voies douces, dévier des watergangs, excaver des matériaux et aménager des zones de compensation environnementale.

TERMINAL DE FERROUTAGE

Le nouveau terminal de ferroutage du port ouest de Dunkerque sera une alternative décarbonée pour la prise en charge des unités de fret empruntant les services rouliers du port, mais aussi pour les flux routiers générés par l'ensemble des implantations industrielles existantes et à venir de l'agglomération dunkerquoise.



La création de ce terminal de transbordement rail-route pour remorques et caisses mobiles est un enjeu essentiel de fluidité de la desserte du port de Dunkerque. Le **Groupe Charles André (GCA)**, l'un des leaders européens des opérations de report modal, a été retenu pour développer et exploiter ce terminal. Le début des travaux est prévu cette année sur une surface de 9 hectares le long du faisceau de Loon-Plage, avec un objectif de mise en service en 2025.

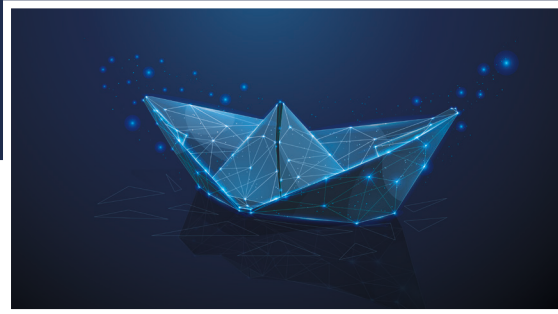
CAP 2020

CAP 2020 est le projet majeur de prolongement à l'horizon 2028 du bassin de l'Atlantique. L'ambition est d'accueillir sur un linéaire de quai de 1 000 mètres, un terminal dernière génération répondant aux enjeux de décarbonation du transport maritime et de la manutention portuaire.

A l'issue des travaux préparatoires d'études et de concertation environnementale, 2024 devrait être l'année de la consolidation de cet investissement dans le cadre du projet stratégique 2025 – 2029 du port.

QPO

Plusieurs développements sont en cours sur la zone du QPO du port ouest, sur une surface totale de 120 hectares. Cette zone accueille désormais QPO SAS, un terminal de manutention et de stockage de vracs solides qui aura traité 1,2 million de tonnes en 2023 pour sa première année d'exploitation. Elle accueillera également l'unité de production d'**Orano & XTC New Energy**.



SRD

La friche de 80 hectares de l'ancienne raffinerie SRD est progressivement restituée à Dunkerque-Port depuis fin 2023 après déconstruction et dépollution. Elle offre ainsi de nouvelles opportunités de développements industriels et logistiques.

17 hectares seront consacrés au projet REUZE de la société **ENGIE Thermique France**. Il s'agit d'une nouvelle unité industrielle qui permettra la conversion de CO₂ en carburant de synthèse.

9 hectares seront dédiés à la création d'un terminal de logistique des voitures neuves. Son exploitation a été confiée à **CEVA LOGISTICS**, filiale de CMA CGM. Celle-ci a repris en 2022 les activités de GEFCO, spécialiste de la logistique automobile. Dunkerque-Port ambitionne ainsi d'offrir un panel complet de services pour la « mobilité électrique », et en particulier pour les constructeurs automobiles de la région Hauts-de-France.

Au total, Dunkerque-Port va mobiliser 160 millions d'euros d'investissements en 2024 et près d'un milliard d'euros sur la décennie.



ACTIVITÉ ET CHIFFRE D'AFFAIRES 2023

L'activité globale du port de Dunkerque s'établit à **44 Millions de Tonnes (MT) en 2023**, en recul de 10 % par rapport à l'année précédente. Cette tendance reflète la conjoncture économique actuelle. Des perturbations ayant touché l'exploitation de certains sites industriels du port ont également pesé sur les volumes traités. L'activité reste néanmoins très positive sur les relais de croissance du port.

Les vracs liquides sont en retrait de 16 % à 11,7 MT.

Ils représentent un peu plus d'un quart de l'activité globale du port en 2023. Les trafics d'hydrocarbures sont en baisse de 21 % à 2,7 MT tandis que l'activité GNL reste très soutenue à **8,3 MT**.

En 2023, le terminal méthanier de Dunkerque a connu une activité très soutenue avec 126 escales.

Les vracs solides sont en baisse de 12 % à 14,3 MT.

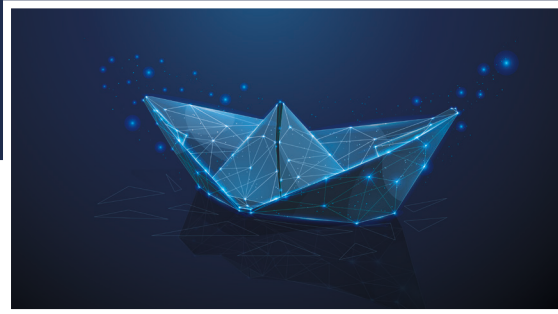
Ils représentent un tiers de l'activité du port. Les volumes de minerais reculent de 25 % à 6,4 MT. Les trafics de charbon sont en baisse de 4 % à 2,8 MT. Les céréales pâtissent d'un mauvais début de campagne céréalière 2023 / 2024 (1,7 MT, - 23 %), marqué par une concurrence forte des blés russes, tant en quantité qu'en prix.

Les autres vracs solides marquent néanmoins une hausse sensible de 34 % à 3,4 MT.

Les marchandises diverses (plus de 40 % de l'activité en 2023), sont en baisse de 5 % à 18 MT.

Dans un contexte peu favorable, le trafic roulier fret Transmanche & Irlande affiche une légère baisse de 4 % avec 450 000 unités de fret transportées. Le trafic de véhicules de tourisme augmente sensiblement de 13 % à 350 000 unités, mais sans encore retrouver les niveaux d'avant Covid.

Le nombre de passagers progresse de 18 % à 1 600 000.



Après 10 ans de croissance ininterrompue, l'activité conteneurs du port marque une pause à **670 000 EVP** (- 10 %), en raison de la baisse de l'activité de transbordement.

Néanmoins, Dunkerque continue à gagner des parts de marché sur cette filière : **le trafic lié à l'hinterland terrestre**, dont l'évolution est un indicateur particulièrement pertinent du positionnement concurrentiel, **est en hausse remarquable de 11 %**.

Enfin, les trafics en conventionnel progressent de 9 % à 1,5 MT.

Le chiffre d'affaires provisoire de Dunkerque-Port est **en hausse de 5,2 % à 107 millions d'euros**.

Il se décompose comme suit :

- Droits de port (44 %)
- Revenus domaniaux (45 %)
- Autres activités (11 %)

Le nouveau modèle économique du port tend vers **un équilibre** entre **droits de port et revenus domaniaux**.



ACTUALITÉS MARITIMES ET LOGISTIQUES

ACTUALITÉ MARITIME

Depuis le mois de juin 2023, le Groupe **CMA CGM** a choisi Dunkerque comme port d'escale de son service conteneurisé hebdomadaire Europe - Moyen-Orient - Inde et Pakistan (service EPIC). C'est une nouvelle ligne régulière qui relie Dunkerque aux ports de Jebel Ali, Kalhifa Port, Nhava Sheva, Mundra et Jeddah.

En novembre 2023, les équipes d'exploitation de Dunkerque-Port ont réceptionné la **nouvelle passerelle Ro-Ro 6** destinée à remplacer la Ro-Ro 1. Une fois les derniers travaux d'aménagement terminés, cette passerelle sera mise en service courant février et permettra d'accueillir des navires ferry d'une longueur jusqu'à 215 mètres.

Le 23 janvier 2024, aura lieu la première escale du service bimensuel en conventionnel de l'armement **SAAR RHEIN** reliant Dunkerque à Rostock, Nordenham, Aalborg et Odense. Il s'agit d'une initiative de **DILLINGER**, l'un des premiers producteurs mondiaux de tôles fortes, implanté sur le port de Dunkerque.

DERNIÈRE MINUTE !

L'armement MSC ajoute Dunkerque dans la rotation de son service conteneurisé hebdomadaire avec la Côte Occidentale d'Afrique (Tema, Lomé, Tincan, Apapa, Abidjan) et les Iles Canaries (Las Palmas). Le premier navire du service dénommé **NWC-CANARY-WAF** escalera, dès le 21 janvier, au Terminal des Flandres.



ACTUALITÉ LOGISTIQUE

Sur la zone Dunkerque Logistique International (DLI), près de **400 000 m² d'entrepôts** seront disponibles à l'horizon 2028. Le premier entrepôt opérationnel, d'une capacité de 45 000 m², est occupé par **PSA BDP** d'une part et par **YUSEN LOGISTICS** d'autre part.

Les sociétés **ZIEGLER, BVI.EU, SDAN, WEERTS, COMPAGNIE DE DUNKERQUE (Groupe CHEVALLIER), HEYLEN WAREHOUSES** et **WDP** ont pour leur part signé des protocoles d'accord afin de construire de nouvelles surfaces d'entreposage allant de 20 000 à 90 000 m², en sec comme en température contrôlée.

Un nouvel entrepôt froid négatif de type transstockeur, entièrement automatisé et d'une capacité de 88 000 palettes sera mis en service au deuxième semestre 2024 au port ouest. Il sera exploité par la société **CLAREBOUT**, dans le cadre de l'optimisation de ses flux logistiques à l'exportation.

Fin 2024, l'opérateur du terminal céréalier, **NORD CÉRÉALES**, mettra en service **des nouveaux silos de stockage** d'une capacité de 30 000 tonnes, portant ainsi sa capacité totale à 330 000 tonnes.

Enfin, avec le projet Constellation, **FAUBOURG PROMOTION**, aménageur et promoteur du **GROUPE IDEC**, développera prochainement au port est un nouveau centre de **logistique urbaine**, véritable lien entre le port et la ville. Il accueillera également dans ses espaces supérieurs des sociétés en lien avec le secteur de la batterie électrique.



ENGAGEMENTS RSE

Dunkerque-Port est engagé au quotidien, et dans la transparence, dans une démarche d'amélioration continue de ses actions pour le développement économique, social, solidaire et responsable, du territoire portuaire.

L'ENVIRONNEMENT ET LE CHANGEMENT CLIMATIQUE

Chaque développement s'accompagne d'une démarche environnementale ambitieuse. C'est pourquoi près de **1 000 hectares** sont réservés pour la préservation des zones humides et de la biodiversité dans les limites foncières du port.

Dans cette logique environnementale, Dunkerque-Port oeuvre également en faveur de la décarbonation des circuits de transport. L'année 2023 a été marquée par la signature d'un protocole d'accord entre DFDS et les ports de Douvres, Boulogne-Calais et Dunkerque sur **la décarbonation de la flotte de ferries Transmanche**. L'objectif des partenaires est de mettre en place les moyens nécessaires au déploiement de ferries électriques sur les routes du Détroit à l'horizon 2030.

Fin 2024, Dunkerque accueillera le **premier navire porte-conteneurs de CMA CGM propulsé au biogaz** sur l'axe Europe – Antilles. Le déploiement de ces navires offrira une plus grande capacité tout en ayant un impact environnemental beaucoup plus favorable. C'est l'un des axes majeurs poursuivis par l'État et le Groupe CMA CGM, dans le cadre de la création d'un hub Antilles et de la mise en place de la première route maritime décarbonée.

Les intempéries et les crues exceptionnelles dans les Hauts-de-France illustrent s'il en était besoin, la priorité à accorder à **l'adaptation au changement climatique**. La poursuite du renouvellement des infrastructures et aménagements portuaires sera pleinement intégrée dans le projet stratégique 2025 – 2029.



SÉCURITÉ GLOBALE

Le **Point de Contact Unique Frontalier (PCUF)** du port ouest, inauguré en décembre 2023 par le ministre délégué chargé des Comptes publics, permet de regrouper dans un seul bâtiment l'ensemble des services de l'État chargés des formalités et des contrôles de marchandises (bureau principal et Brigade de Surveillance Extérieure de la douane, Service d'Inspection Vétérinaire et Phytosanitaire – SIVEP).

Lors de sa visite à Dunkerque, le ministre a également annoncé l'installation d'une Brigade de douaniers, contribuant à renforcer la lutte contre les trafics illicites.

NOUER DES LIENS DURABLES

A l'occasion du salon RIVERDATING qui se tenait à Lille en décembre 2023, Dunkerque-Port et Voies Navigables de France (VNF) ont signé **un contrat de progrès** portant sur le développement du transport par voie d'eau depuis Dunkerque. L'objectif est d'être en capacité de saisir les opportunités liées à la réalisation du futur canal Seine-Nord Europe.

AGIR ENSEMBLE

Les projets énergétiques et industriels sont des projets globaux, dont les multiples enjeux concernent tous les membres de la communauté portuaire et plus globalement l'ensemble du territoire. C'est dans cet esprit que Dunkerque-Port va rejoindre en 2024 le Groupement d'intérêt public (GIP) EURAENERGIE, créé à l'initiative de la Communauté Urbaine de Dunkerque. Ce GIP œuvre à mutualiser les moyens et générer des synergies pour la **transition énergétique et l'économie circulaire décarbonée**.

RETROUVEZ ICI NOTRE VIDÉO SYNTHÈSE :



DUNKERQUE
PORT

